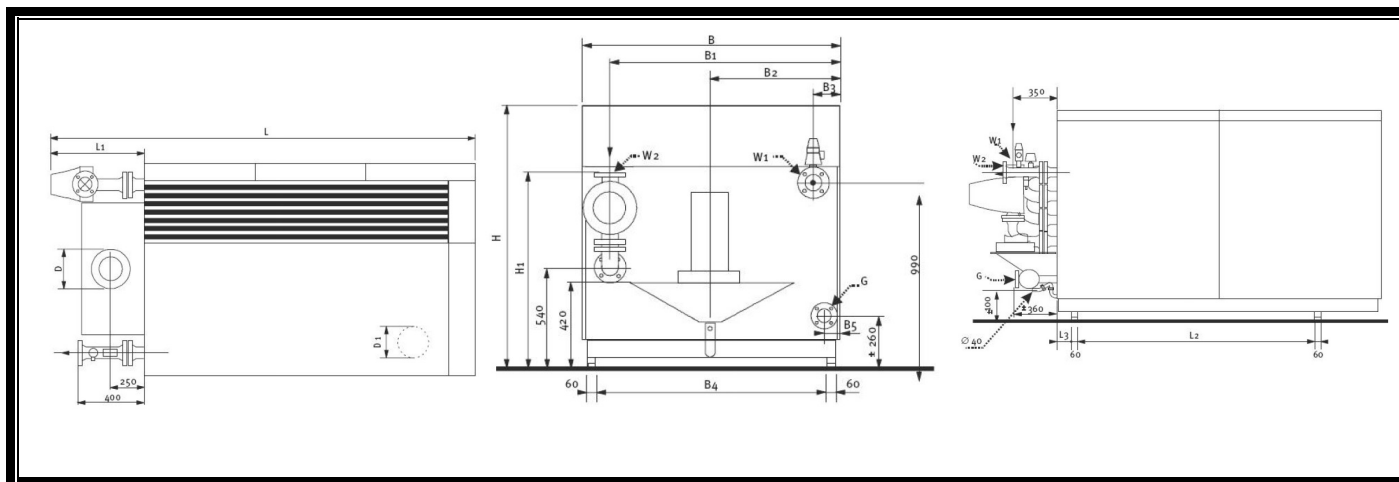




| | | | |
|---|---------------|---------------------|---|
| N/Ref. Gas Natural/Propano: R3600SB | | | |
| Denominación: | R3600SB | Tipo: | Caldera de Pie. Condensación , Solo Calefacción |
| Potencia: | 572 KW | Combustible: | Gas Natural - Propano |
| Homologación: | CE-0063AR3514 | | |
| Descripción: | | | |
| Caldera de condensación acuatubular a gas modulante del 25 al 100% | | | |
| Construcción de calderas sin soldaduras. Evita los problemas derivados de las dilataciones de materiales. | | | |
| Fácil mantenimiento, debido a la accesibilidad de todos los componentes y la opción del suministro en versión estanca, la solución óptima para salas centralizadas de difícil acceso. | | | |
| Detector de flujo incorporado. Incluye válvula de seguridad 3 bar | | | |
| Datos técnicos | | | |
| Potencia a 80°C/60°C máx. / min. | | KW | 572,1 / 142,2 |
| Potencia a 75°C/60°C máx. / min. | | KW | 576,2 / 143,8 |
| Potencia a 50°C/30°C máx. / min. | | KW | 600,8 / 155,1 |
| Carga Térmica nominal máx. / min. | | KW | 585,0 / 146,0 |
| Consumo de gas natural H máx. /min. (10,9 Kwh/m3) | | m3/h | 53,7 / 13,4 |
| Consumo GLP máx. /min. (12,8 Kwh/m3) | | Kg./h | 45,7 / 11,4 |
| Presión de entrada de gas (dinámica): Gas natural H | | mbar | 20 |
| Presión de entrada de gas (dinámica): GLP | | mbar | 30 / 50 |
| Presión máxima de gas | | mbar | 100 |
| Temperatura de humos a 80°C/60°C máx. / min. | | °C | 85 / 65 |
| Temperatura de humos a 40°C/30°C máx. / min. | | °C | 59 / 36 |
| Temperatura de humos a 36°C/30°C 30% | | °C | 36 |
| Caudal de gases de escape máx. / min | | m3/h | 969 / 242 |
| Nivel CO2 en gas natural H/L máx. / min. | | % | 10,0 / 9,0 |
| Nivel CO2 en GLP máx. / min. | | % | 11,0 / 11,0 |
| Nivel CO máx. /min. | | mg/Kwh | 8,2 / 10,9 |
| Nivel NOx máx. / min. | | mg/Kwh | 32,3 / 18,8 |
| Presión disponible del ventilador máx. / min. | | Pa | 100 |
| Flujo máximo de condensados (a carga total 40°/30°C , 20°C de Tª ambiente) | | l/h | 100,9 |
| Volumen de agua | | Ltr. | 69 |
| Presión de agua máx. /min. | | bar. | 6 / 1 |
| Temperatura máxima de agua (termostato limite de máxima) | | °C | 100 |
| Punto máximo de ajuste de Tª | | °C | 90 |
| Caudal nominal de agua a Δt=20K | | m3/h | 24,7 |
| Resistencia hidráulica con caudal nominal de agua | | kPa | 48 |
| Conexión eléctrica | | V/Hz | 400 / 50 |
| Fusible | | A | 10 |
| Clase IP | | IP | IP20 |
| Consumo energía de caldera máx. /min. (bomba excluida) | | W | 420 |
| Nivel de ruido a 1 metro de distancia | | dB(A) | 64 |

Rendimientos

| | | |
|---|---|-------|
| Rendimiento a 80°C/60°C | % | 97,8 |
| Rendimiento a 50°C/30°C | % | 102,7 |
| Rendimiento a 36/30 °C 30% de carga | % | 108,4 |
| Rendimiento estacional a 75°C/60°C | % | 105,1 |
| Perdida por disposición de servicio (Tª agua = 70°C) EnEv | % | 0,30 |



Dimensiones y Pesos

| | | |
|--------------------------------|-----|----------|
| L (Longitud total) | mm | 1958 |
| L1 | mm | 595 |
| L2 | mm | 700 |
| L3 | mm | 108 |
| B (Ancho) | mm | 1230 |
| B1 | mm | 1110 |
| B2 | mm | 615 |
| B3 | mm | 120 |
| B4 | mm | 1046 |
| B5 | mm | 100 |
| H (Alto, incluidas conexiones) | mm | 1355 |
| H1 | mm | 970 |
| D | mm | 300 |
| D1 | mm | 250 |
| W1 | mm | DN65 PN6 |
| W2 | mm | DN65 PN6 |
| G | mm | R2" |
| Peso (vacía) | Kg. | 810 |

Conexiones

| | | |
|--|-------|----------|
| Conexión de agua | ----- | DN65 PN6 |
| Conexión de gas | ----- | Rp2" |
| Conexión Salida de humos | mm | 300 |
| Conexión de toma de aire (uso estanco) | mm | 250 |
| Conexión de condensados | mm | 40 |